

BIOESTIMULANTE PURO

# STATUS

Mejora la eficiencia de la  
absorción de los nutrientes por  
parte del cultivo y combate el  
estrés abiótico



**INTRACROP**  
SCIENCE LED AGRONOMY DRIVEN

**Tarazona**   
AGROSOLUTIONS

RENDIMIENTO DEMOSTRADO PATENTADO

# STATUS

Status combina las ventajas de dos potentes bioestimulantes vegetales: MTU y el ácido pidólico. Mejora la eficiencia de la absorción de los nutrientes por parte del cultivo y combate el estrés abiótico.

MTU es una nueva fitohormona vegetal que ayuda a crear periodos de crecimiento más prolongados. Protege del estrés para lograr plantas más grandes y potencialmente favorecer una menor pérdida de nutrientes por unidad de fertilizante aplicada (Fuente: Mención del premio Next Gen Fertiliser Challenge de la USDA y EPA).

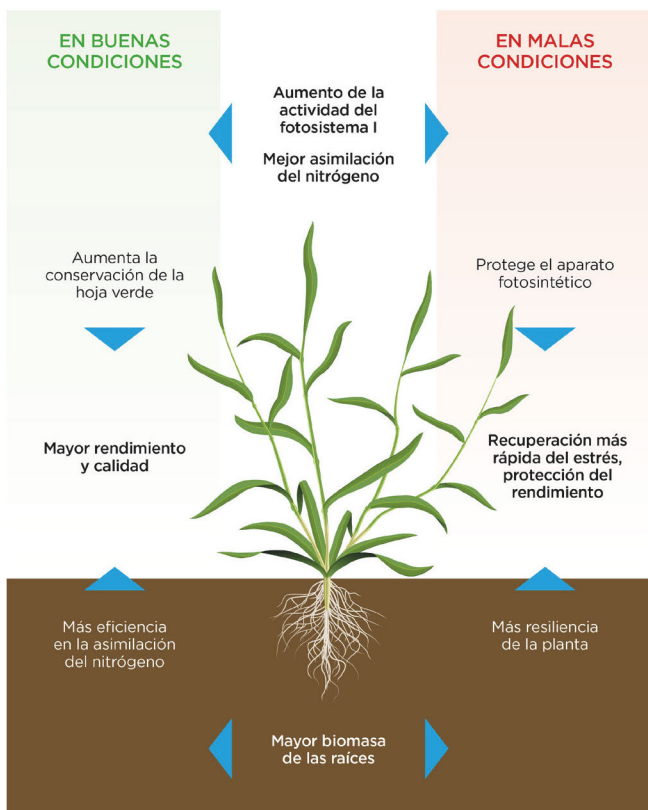
- Mejora el nivel de pigmento fotosintético en el fotosistema I.
- Reduce los efectos del estrés abiótico en la planta.
- Conserva más área de hoja verde de la planta.
- Fomenta un mayor crecimiento radicular.
- Mejora la eficiencia de la absorción de los nutrientes.

El **ácido pidólico** es un compuesto indicador fundamental en el ciclo de asimilación del nitrógeno. Fomenta el crecimiento vegetativo en condiciones normales y de estrés.

- En plantas sanas, aumenta la síntesis de aminoácidos y la producción de proteínas.
- En condiciones desfavorables, la falta de ácido pidólico indica a la planta que está sometida a estrés. Entonces se da prioridad a la respiración, disminuye el crecimiento y se acumula el amoníaco tóxico, que causa el amarilleamiento de las hojas.
- Con un aporte adicional de ácido pidólico, se consigue que el crecimiento continúe durante breves periodos de condiciones meteorológicas estresantes.

Análisis	g/l
MTU (1-(2-metoxietil)-3-(1,2,3-tiadiazol-5-yl) urea)	2
Ácido pidólico	320
Dosificación:	0,2 – 0,25 l/ha
Tamaño del envase:	1 l (12 x 1 l por caja, 480 l por palé)

Función	Ácido pídólico	MTU	STATUS
Incrementa la clorofila	*(*)	***	*****
Conservación de la hoja verde	**	***	*****
Asimilación del nitrógeno	***	**	****
Desarrollo radicular	*	**	***
Crecimiento de brotes	***	***	*****
Reducción del estrés oxidativo		***	***
Reducción del estrés abiótico (sequía, calor, salinidad)	**	***	*****



## Cereales



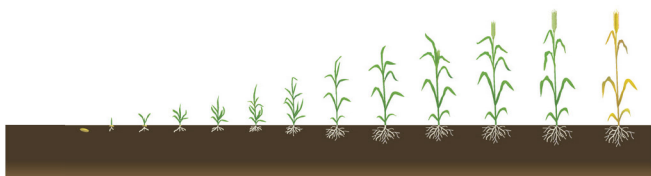
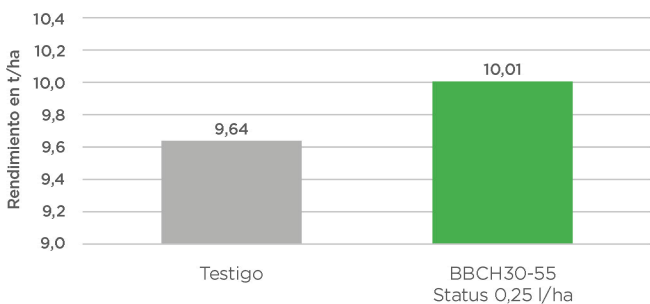
**Dosificación:**

0,2-0,25 l/ha en BBCH30-55

Un tratamiento flexible en primavera en los estadios BBCH 30 a BBCH 55, fácilmente compatible con una amplia gama de productos fitosanitarios. Los ensayos muestran que es preferible una aplicación temprana.

### Trigo de invierno (cv Graham) Reino Unido 2021

Media de 4 repeticiones. DMS 0,22 t/ha, cv 1,22



**APLICACIÓN DE STATUS**

0,2-0,25 l/ha en BBCH30-55

# Maíz



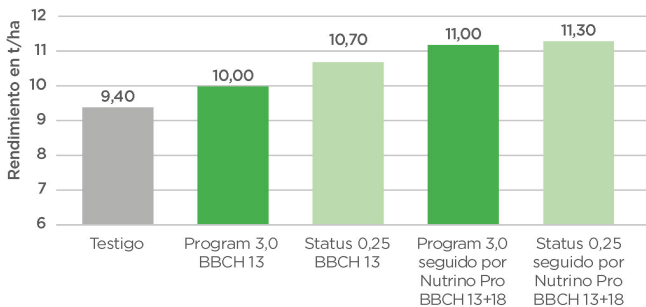
**Dosificación:**

0,2-0,25 l/ha en BBCH13-14

Lo ideal es aplicarlo en el T1 (BBCH 13-14); se puede usar combinado con herbicidas de postemergencia y se debe secuenciar con una aplicación de Nutrino Pro.

## Maíz para grano (cv Farmfire) Polonia 2021

Media de 4 repeticiones. DMS 1,29 t/ha, cv 8,43 %



**APLICACIÓN DE STATUS**

0,2-0,25 l/ha en BBCH13-14

**APLICACIÓN DE NUTRINO PRO**

10-20l/ha BBCH18-55

# Colza



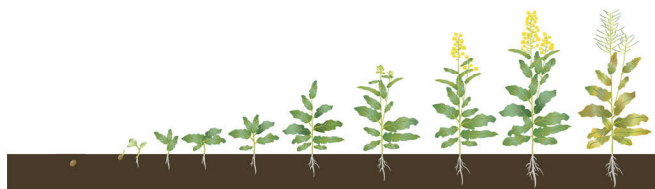
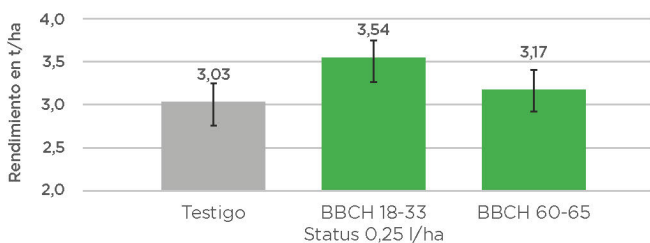
**Dosificación:**

0,2-0,25 l/ha en BBCH18-65

Un tratamiento flexible de BBCH 18 a 65.  
En 2021, hubo una prolongada primavera fría y seca en el Reino Unido, en la época correspondiente a la elongación del tallo. Los ensayos muestran que la aplicación al comienzo de la elongación del tallo (BBCH 18-33) es beneficiosa.

## Colza de invierno (cv Aspire) Reino Unido 2021

Media de 4 repeticiones. DMS 0,32 t/ha, cv 6,52 %



**APLICACIÓN DE STATUS**

0,2-0,25 l/ha  
en BBCH 18-65



# Girasol



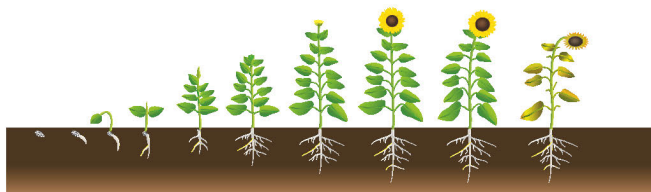
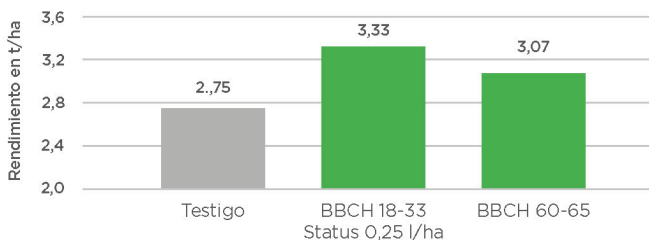
**Dosificación:**

0,2-0,25 l/ha en BBCH18-65

Un tratamiento flexible de BBCH 18 a 65. Al igual que con la colza, la aplicación temprana antes del crecimiento rápido (que produce estrés biótico) ofreció la mejor respuesta.

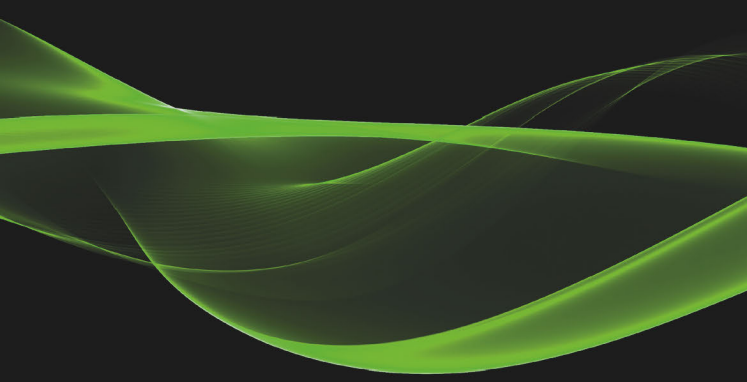
## Girasol (cv Bacardi) Hungría 2020

Media de 4 repeticiones. DMS 0,7 t/ha, cv 15,8 %



**APLICACIÓN DE STATUS**

0,2-0,25 l/ha  
en BBCH 18-65



Servicio de asistencia técnica: 01926 634 801

[www.intracrop.co.uk](http://www.intracrop.co.uk)

[info@intracrop.co.uk](mailto:info@intracrop.co.uk)



Unit 21, Raleigh Hall Industrial Estate,  
Eccleshall ST21 6JL (Reino Unido)



ESB5456 0722